

ดอกไม้โลก FLORIADE 2012

เยอรมัน เนเธอร์แลนด์ เบลเยียม ฝรั่งเศส 12 วัน

จัดพิเศษ..สำหรับคณะห้างทองใบ เยาวราช



**แฟรงค์เฟิร์ต-โคโลญจน์-เวเนโล งานฟลอริเอด 2012-อัมสเตอร์ดัม-เฮก
บรูจจ์-บรัสเซลส์-ปารีส-มงแปรีเย-นิมส์-อาวีญอง-เอ็กซ์ อองโพรวองส์
มาโนคซ์-นีส-คานน์-มอนติคาร์โล-โมนาโก-ยูโรดีสนีย์แลนด์-ปารีส**

โดย สายการบินไทย (TG)

กำหนดการเดินทาง : 12-23 เมษายน 2555

วันแรก (วันพฤหัสบดีที่ 12 เม.ย. 2555)	กรุงเทพฯ
21.30 น.	พร้อมกัน ณ สนามบินสุวรรณภูมิ อาคารผู้โดยสารระหว่างประเทศ ประตู 2 เคาน์เตอร์ D (9-12) สายการบินไทย
23.45 น.	พบเจ้าหน้าที่บริษัทฯ คอยอำนวยความสะดวกในเรื่องสัมภาระและการเช็คอิน ออกเดินทางสู่นครแฟรงค์เฟิร์ต โดยเที่ยวบินที่ TG 920
วันที่สอง (วันศุกร์ที่ 13 เม.ย. 2555)	กรุงเทพฯ – แฟรงค์เฟิร์ต – น็อบพาร์ด - ล่องเรือแม่น้ำไรน์ – โคโลญจน์



- 06.00 น.** คณะถึงสนามบินแฟรงค์เฟิร์ต ประเทศเยอรมนี หลังผ่านพิธีตรวจคนเข้าเมืองและสัมภาระแล้ว จากนั้น.. นำท่านขึ้นรถโค้ช ออกเดินทางสู่เมืองน็อบพาร์ด เมืองสำคัญสำหรับจัดงานเทศกาลประจำปีริมฝั่งแม่น้ำไรน์ ที่มีความยาวทั้งหมด 1,320 ก.ม. มีความยาวเป็นอันดับสามของทวีปยุโรปยังคงรักษาความเป็นเอกลักษณ์ทั้งทางด้านประวัติศาสตร์ และทางด้านจิตใจของชาวเยอรมัน เมืองนี้เป็นศูนย์กลางการผลิตไวน์ที่ใหญ่ที่สุดบนฝั่งของแม่น้ำไรน์ตอนกลาง นำคณะล่องเรือชมความงดงามเรื่องราวของปราสาทต่างๆ จากยุคโรมันและชาวเยอรมันเผ่า ต่างๆยังคงมีมนต์เสน่ห์อย่างไม่มีเสื่อมคลาย แม่น้ำแห่งนี้ยังก่อให้เกิดเรื่องราวตำนานและบทเพลงต่างๆที่ทำให้ผู้คนหลงใหล เรือจะนำท่านผ่านหน้าผาลอเรไล (Lorelei Rock) อันเป็นตำนานของหญิงสาวที่คร่ำหวอดผู้คนที่เดินทางโดยเรือผ่านแม่น้ำสายนี้จนเข้าสู่เขตเมืองเซนต์กอาร์ (St. Goar)
- 13.00 น.** บริการอาหารกลางวัน ณ กัตตาดารอาหารจีน
- บ่าย** ออกเดินทางสู่เมืองโคโลญจน์ (124 ก.ม.) เป็นเมืองใหญ่อันดับ 3 ของประเทศเยอรมนี ซึ่งเป็นศูนย์กลางทางการค้า อุตสาหกรรมและศิลปะ เมืองนี้ ตั้งอยู่ในลุ่มแม่น้ำไรน์ และเป็นเจ้าของมหาริหารศิลปะกอธิก ริมฝั่งแม่น้ำ (DOM) หลักฐานทางประวัติศาสตร์ที่บ่งบอกว่าที่นี่เคยเป็นเมืองโรมันในช่วงก่อนคริสตศักราชคือ กำแพงเมือง หอคอยโรมัน และหลักฐานทางโบราณคดีอีกหลายอย่างที่ถูกเก็บไว้ในพิพิธภัณฑ์ในปัจจุบัน นำท่านเข้าชมภายในของมหาริหารแห่งเมืองโคโลญจน์ และบันทึกภาพสวยๆที่มีฉากของมหาริหารริมฝั่งแม่น้ำไรน์เป็นฉากหลัง ประทับใจกับความอลังการของมหาริหารใหญ่ประจำเมือง

จากนั้นให้ท่านได้มีเวลาเพลิดเพลินกับการเดินเล่นในย่านวอลด์กังสตรัท ที่เป็นแหล่งพักผ่อนหย่อนใจ และจับจ่ายของชาวเมือง บนถนนสายสำคัญ Hohestrasse

18.00 น. บริการอาหารค่ำ ณ ภัตตาคารอาหารพื้นเมือง (เสิร์ฟซาหุมเยอร์มันอันลือชื่อ) เข้าสู่ที่พัก ณ โรงแรม **NOVOTEL COLOGNE CITY HOTEL (4*)** หรือเทียบเท่า

วันที่สาม (วันเสาร์ที่ 14 เม.ย. 2555) โคโลญจน์ - เวโนโล งานดอกไม้โลก Floriade 2012 (เที่ยวชมงานตลอดทั้งวัน)

07.00 น. บริการอาหารเช้า ณ ห้องอาหารของโรงแรม (3)

08.00 น. นำคณะออกเดินทางสู่เมืองเวโนโล (Venlo) ระยะทาง 88 กม./ 1 ชม. เมืองที่ติดกับชายแดนประเทศเยอรมันที่มีความสำคัญด้านการค้าตั้งแต่ปี ค.ศ. 1343 และยังเป็นเมืองที่เป็นจุดยุทธศาสตร์ในช่วงสงครามโลกครั้งที่ 2 ที่ฝ่ายเยอรมันได้ยึดเมืองและเกิดการต่อสู้อย่างหนักขึ้นในเมืองกับฝ่ายสัมพันธมิตร จำทำให้เมืองได้รับความเสียหายจากการทิ้งระเบิดจากฝ่ายเยอรมัน และในที่สุด สะพานข้ามแม่น้ำมีวส์ (Meuse) ที่สำคัญที่สุดของเมืองเวโนโล ก็ได้ถูกทำลายลงเพื่อตัดการลำเลียง การขนส่งของฝ่ายเยอรมัน ในปัจจุบันเมืองนี้ได้รับความสำคัญทางด้านอุตสาหกรรมและการผลิต และมีประชากรอาศัยอยู่กว่า 90,000 คน ซึ่งเมืองเวโนโลนี้ ยังเป็นเมืองที่จัดงานดอกไม้โลก Floriade 2012 ที่ยิ่งใหญ่ที่สุดในยุโรป การเข้าชมงาน Floriade มีเพียง 10 ปี จัดแค่ 1 ครั้ง ชมความยิ่งใหญ่ของพันธุ์ไม้นานาชนิดจากทั่วทุกมุมโลก ไม่ว่าจะเป็นดอกไม้ลิป เดฟเฟอติว ลิลลี่ กุหลาบ กล้วยไม้และพันธุ์ดอกไม้ที่หายาก จากทั่วทุกมุมโลก ที่นำเสนอในเรือนเพาะชำกระจก ในพื้นที่อันมโหฬาร ถึง 42,500 ตารางเมตร ภายในอาคารเรือนแก้วหลัก 4 ชั้น ที่แบ่งเป็นพันธุ์ไม้โซนร้อน โซนหนาวจากนานาประเทศที่จัดขึ้น

ยังมีอาคารเรือนแก้วอีก 3 หลังที่จัดโชว์ ซึ่งแต่ละหลังมีพื้นที่ถึง 10,500 ตารางเมตร ****(ไม่มีบริการอาหารกลางวัน)****

เที่ยง

*(**เพื่อความสะดวกของท่านในการเดินชมดอกไม้อย่างจุใจตลอดทั้งวัน**)*

18.00 น. บริการอาหารค่ำ ณ ภัตตาคารอาหารพื้นเมือง เข้าสู่ที่พัก ณ โรงแรม **VAN DER VALK VENLO HOTEL (4*)** หรือเทียบเท่า



วันที่สี่ (วันอาทิตย์ที่ 15 เม.ย. 2555) เวโนโล - อัมสเตอร์ดัม - หมู่บ้าน Zaan Schans - ล่องเรือหลังคากระจก - ชมโรงงานเจียรไนเพชร - ซุปป์ิง - ย่านโลกีย์ ถนน RED LINE แห่งอัมสเตอร์ดัม

07.00 น. บริการอาหารเช้า ณ ห้องอาหารของโรงแรม

08.00 น. นำท่านเดินทางสู่กรุงอัมสเตอร์ดัม **AMSTERDAM** (ระยะทาง 185 กม./ 2 ชั่วโมง) นำท่าน

เข้าสู่ หมู่บ้าน Zaan Schans (หมู่บ้านหัตถกรรมพื้นเมืองของชาวฮอลแลนด์) ที่เมืองชานส์ตันส์ อยู่ทางตอนเหนือของกรุงอัมสเตอร์ดัม ปัจจุบันเป็นพิพิธภัณฑ์เปิด ท่านสามารถเข้าชมวิถีชีวิตความเป็นอยู่ของชาวดัตช์ ที่ใช้กังหันลมกว่าร้อยแห่งในงานอุตสาหกรรมมาตั้งแต่ศตวรรษที่ 17-18 โดยทำหน้าที่ผลิตน้ำมันจากดอกมัสตาร์ด กระดาษ งานไม้ นอกจากนี้ภายในหมู่บ้านแห่งนี้ยังมีพิพิธภัณฑ์ที่น่าสนใจ อาทิ พิพิธภัณฑ์เบเกอรี่ ชีสฟาร์ม นาฬิกา ร้านขายเครื่องกาแฟและชา โรงหีบน้ำมัน (Oil Mill) และโรงงานทำรองเท้าไม้ที่อยู่คู่กับชาวดัตช์มาแต่โบราณกาล เชิญท่านถ่ายรูปเป็นที่ระลึกกับ กังหันลม สัญลักษณ์ที่สำคัญอย่างหนึ่งของชาวดัตช์ ชมการสาธิตวิธีการผลิตรองเท้าไม้ของชาวดัตช์ ที่ใช้ไสในชีวิตประจำวันในงานอาชีพต่างๆ ชมโรงงานผลิตชีสที่ขึ้นชื่อของฮอลแลนด์ และเลือกชิมชีสนานาชนิด หลากหลายที่บรรจุเสร็จสรรพ เชิญเลือกซื้อสินค้าของที่ระลึก อาทิเช่น ชีสอันลือชื่อของเมือง รองเท้าไม้

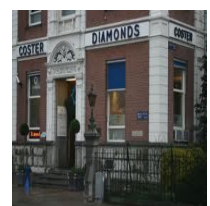
12.00 น. บริการอาหารกลางวัน ณ ภัตตาคารอาหารพื้นเมือง

บ่าย

ชมเมืองอัมสเตอร์ดัมโดยการล่องเรือหลังคากระจก (Lover Boat) เรือจะล่องไปตามลำคลองของเมืองที่จะให้ท่านได้เห็นบ้านเรือนแบบชาวดัตช์ที่สร้างมาตั้งแต่ศตวรรษที่ 17 มีเอกลักษณ์พิเศษจะเป็นอาคารทรงแคบ ที่มีตะขออยู่ชั้นบนสุดของอาคาร เอาไว้ชนเฟอร์นิเจอร์เข้าบ้าน ระหว่างเส้นทางล่องเรือ ผ่านบ้านเรือนแพ ที่อยู่ริมคลองที่มีอยู่มากถึง 2,500 หลัง แล้วไปชมเขตที่เก่าแก่ที่สุดของกรุงอัมสเตอร์ดัม จากนั้นนำท่านเข้าชมกรรมวิธีการเจียรไนเพชร จากโรงงานเจียรไนเพชรซึ่งถือว่าเป็นอันดับหนึ่งของโลก ชมสถาบันเจียรไนเพชร (Diamond Factory) อุตสาหกรรมการเจียรไนเพชรของเนเธอร์แลนด์ได้รับการยกย่องว่าดีที่สุดในแห่งหนึ่งของโลก ชมชั้นตอนการคัดเลือกเพชรโดยละเอียด จากวิทยากรผู้ชำนาญ ตลอดจนถึงตอนการเจียรไนเพชร ให้เป็นอัญมณีที่ค่าที่สุด สำหรับท่านที่ต้องการเป็นเจ้าของอัญมณีล้ำค่า เลือกซื้อตามชอบใจพร้อม Certificate จากบริษัทที่มีชื่อเสียง แล้วนำท่านเข้าสู่ จตุรัสแดม (Dam Square) เขตย่านใจกลางเมืองที่นักท่องเที่ยวนิยมในการมาเดินเที่ยวชมเมือง มีพระราชวังหลวงเดิมตั้งอยู่ใจกลางจตุรัส

18.00 น. บริการอาหารค่ำ ณ ภัตตาคารอาหารจีน

เข้าสู่ที่พัก ณ โรงแรม **NOVOTEL AMSTERDAM CITY HOTEL (4*)** หรือเทียบเท่า



วันที่ห้า (วันจันทร์ที่ 16 เม.ย. 2555) อัมสเตอร์ดัม - เฮก (ศาลโลก) - มาดูโรดัม เมืองจำลอง - บรูจจ์ (เบลเยียม)



- 07.00 น.** บริการอาหารเช้า ณ ห้องอาหารของโรงแรม
- 08.00 น.** นำคณะเดินทางสู่กรุงเฮก เมืองหลวงของประเทศและเป็นที่ตั้งของคณะรัฐบาลนำท่านผ่านไปชมศาลโลก หรือพระราชวังแห่งสันติภาพ (Peace Palace) ซึ่งเป็นที่เคยตัดสินคดีเขาพระวิหาร จากนั้นนำท่านเข้าชม เมืองจำลองมาตุโรดัม ท่านจะได้ถ่ายรูปกับสิ่งจำลองสถานที่ต่างๆ บนพื้นโลก ที่มีชื่อเสียงมากมาย อาทิเช่น หอไอเฟล นาฬิกาบิ๊กเบน เทพีสันติภาพและอื่นๆอีกมากมาย เพื่อมายอไว้ที่เดียวกันในเมืองจำลองมาตุโรดัม
- 12.00 น.** บริการอาหารกลางวัน ณ กัตตาคารอาหารจีน
- บ่าย** นำท่านเดินทางสู่เมืองบรูจจ์ (Brugge) ระยะทาง 208 กม./ 2 ชม. ซึ่งเป็นเมืองริมชายฝั่งทะเลที่มีชื่อเสียงของประเทศเบลเยียม เป็นเมืองมรดกโลก (WORLD HERITAGE) ลักษณะของเมืองนี้ล้อมรอบด้วยคูเมืองสองชั้น และมี อาคาร โบสถ์ บ้านเรือน ถนนที่สะอาดสวยงาม ซึ่งส่วนใหญ่ล้วนเป็นสถาปัตยกรรมแบบเฟลมมิช และแบบเรเนซองส์ และมีสถานที่ท่องเที่ยวที่สำคัญ ได้แก่ จัตุรัสใจกลางเมือง หอระฆังเก่าแก่ ที่มีประวัติอันยาวนาน และมีประติมากรรมที่งดงาม ที่ชื่อว่า Madonna & Child ซึ่งเป็นประติมากรรมที่อยู่ภายในโบสถ์พระแม่มารีย์มีลักษณะเป็นหินอ่อนที่มีการแกะสลักโดยมิเคิลันเจโล ซึ่งในปัจจุบัน ได้รับการยกย่องว่าเป็น ยอดศิลป์เอกของโลกชาวอิตาลี
- 18.30 น.** บริการอาหารค่ำ ณ กัตตาคารอาหารพื้นเมือง
- เข้าสู่ที่พัก ณ โรงแรม NH BRUGGE HOTEL (4*) หรือเทียบเท่า

วันที่หก (วันอังคารที่ 17 เม.ย. 2555) บรูจจ์ - บรัสเซลส์ - อนุสรณ์อะตอมเมียม - จตุรัสกรองปลาซ - ปารีส - ลิโดโชว์

- 07.00 น.** บริการอาหารเช้า ณ ห้องอาหารของโรงแรม
- 08.00 น.** นำท่านเดินทางสู่กรุงบรัสเซลส์ (Brussels) ระยะทาง 98 กม./ 1 ชม. เมืองหลวงของประเทศเบลเยียม นำชมและถ่ายรูปเป็นที่ระลึกกับอนุสรณ์อะตอมเมียม (Atomium) ซึ่งเป็นสัญลักษณ์ในการจัดงานแสดงสินค้าโลก "เอ็กซ์โป" เมื่อปีค.ศ.1958 นำเข้าสู่ กรองปลาซ (Grand Place) จตุรัสกลางเมืองที่มีชื่อเสียงกล่าวขานกันว่าสวยที่สุดแห่งหนึ่งในยุโรป แม่แต่อาร์คดัชเชสอิสซาเบลลาธิดาของกษัตริย์ฟิลิปที่ 2 แห่งสเปน, วิกเตอร์ซูโก และชาร์ลส์ โบเดอแลร์ สองนักเขียนชื่อดังยังคงล่าวถึง ได้รับการยกย่องจากนักท่องเที่ยวทั่วโลก ชมศาลาว่าการเมืองและอาคารที่สวยงามโดยรอบจตุรัส นำชมและถ่ายรูปกับ แมนิกันพีซ ซึ่งเป็นประติมากรรมเด็กชายตัวเล็กๆ กำลังยื่นแวนตัวปัสสาวะอย่างน่ารัก ผู้สร้างประวัติศาสตร์และตำนานพื้นเมืองของชาวเบลเยียม เชิญเดินเล่นและเลือกซื้อของที่ระลึก เช่น กระเป๋า KIPLING ผ้าลูกไม้ลายหวาน ช็อคโกแลต เป็นต้น อิสระเลือกซื้อผลิตภัณฑ์ลายการ์ตูนแต่ง แต่ง (Tin Tin) ซึ่งเป็นตัวการ์ตูนที่ได้รับความนิยมในยุโรป และมีแหล่งกำเนิดจากที่นี่
- 12.00 น.** บริการอาหารกลางวัน ณ กัตตาคารอาหารจีน
- บ่าย** นำคณะออกเดินทางสู่กรุงปารีส เมืองหลวงของประเทศฝรั่งเศส ที่ติดอันดับ 1 ใน 10 ของโลกที่นักท่องเที่ยวอยากมาเยือนมากที่สุด (ระยะทาง 309 กิโลเมตร/ 3 ชั่วโมง)
- 18.30 น.** รับประทานอาหารค่ำ ณ กัตตาคารอาหารไทย
- จากนั้น นำท่านเข้าชมโชว์คาบาเร่ต์อันดับ 1 ของปารีสในยามค่ำคืน ลิโดโชว์ (LIDO SHOW 2012) ขึ้นชมกับการแสดงที่หลากหลาย ให้ท่านได้สำราญ และเพลิดเพลินกับบรรณรสนในการชมการแสดงอย่างเต็มที่ พรอมจับแชนเปญจน์ หรือไวน์แดง (**เฉพาะสำหรับผู้ที่นั่งจองตัว ลิโด ล่วงหน้าเท่านั้น**)
- เข้าสู่ที่พัก ณ โรงแรม HOTEL MARRIOTT RIVE GAUCHE (4*) หรือเทียบเท่า



วันที่เจ็ด (วันพุธที่ 18 เม.ย. 2555) ปารีส – รถไฟด่วน TGV - มงเปล็เย – นีมส์ – โรงละครโรมัน – อารีญาอง - ริงสันตะปาปา – เอ็กซ์ องโพรวองส์ เมืองแห่งดอกกลาเวนเดอร์

- 06.30 น.** บริการอาหารเช้า ณ ห้องอาหารของโรงแรม
- 08.07 น.** นำคณะเดินทางสู่สถานีรถไฟกรุงปารีส เพื่อมุ่งหน้าสู่เมืองมงเปล็เย (MONTPELLIER) เทียวตอนใต้ฝรั่งเศส โดยรถไฟด่วนความเร็วสูง TGV
- 11.34 น.** ถึงเมืองมงเปล็เย นำคณะออกเดินทางต่อสู่เมืองนีมส์ (Nimes) เมืองที่รักษาไว้เป็นอย่างดีซึ่งสถาปัตยกรรมยุคสมัยโรมัน แต่ทุกวันนี้สเปนกลับมีอิทธิพลมากกว่า สีสนของเมืองนีมส์จึงมาจากเกมการสู้รบเสียเป็นส่วนใหญ่ เมืองนีมส์ เป็นที่รู้จักไปทั่วโลกจากผ้า "เดอนีมส์" (Serge De Nimes) ที่ ลีวายสเตอร์าส นำไปตัดเป็นกางเกงขายาให้กับพวกชุดทองในแคลิฟอร์เนีย จึงได้กลายมาเป็นต้นกำเนิดของ

กางเกงยีนส์ที่ทำมาจากผ้าเดนิม (Denim) ยี่ห้อ Levi's นั้นเอง นำท่าน ชมเมืองน็ิมส์ ผ่านชมโรงละครโรมัน (Les Arenes) ซึ่งอยู่ในสภาพที่สมบูรณ์มาก และยังใช้การได้ดี ในฤดูร้อนใช้เป็นที่พักผ่อนและละคร รวมทั้งการสู่วิวอีกด้วย จากนั้นอิสระตามอัธยาศัย

12.00 น.
บ่าย

บริการอาหารกลางวัน ณ ภัตตาคารอาหารพื้นเมือง

ออกเดินทางต่อสู่ เมืองอาวีญอง (Avignon) เมืองยุคกลางที่พระสันตะปาปาคลีเมนต์ที่ 5 แห่งโรม อพยพหนีความวุ่นวายทางการเมืองมาตั้งศูนย์กลางทางศาสนาขึ้นในช่วงศตวรรษที่ 14 ปัจจุบันเมืองอาวีญองมีชื่อเสียงอย่างมากทางด้านศิลปะและบันเทิง จุดสนใจที่นักท่องเที่ยวส่วนใหญ่มาชมกันมาก คือ เมืองโบราณที่มีกำแพงล้อมรอบ และช่วงเวลาที่มีผู้คนหลั่งไหลมาชมมากที่สุด คือ ช่วงเดือนกรกฎาคม เนื่องจากเป็นช่วงเวลาแห่งเทศกาลดนตรีและการแสดง ซึ่งมีมากมายหลากหลายชนิด เพราะไม่ได้จำกัดเฉพาะแค่นครีโอลาสสิกเท่านั้น ชมเมืองที่ล้อมรอบด้วยกำแพงเมืองเก่า เข้าชม พระราชวังของสันตะปาปา (Palais Des Papes) ที่มีสถานะเหมือนปราสาทในยุคกลางชมวิหารนอเทรอดามที่สวยงาม ถ่ายรูปคู่กับสะพานแซงต์เบเนเซต์ ที่ใช้ในการข้ามแม่น้ำโรน ซึ่งขณะนี้ได้กลายเป็นเครื่องหมายการแบ่งแยกดินแดนฝรั่งเศสกับคริสตจักรที่ไม่ราบรื่นซึ่ง เป็นสะพานที่มีชื่อเสียงไปทั่วโลกจากบทเพลง (ซูริ เลอ ปองต์ ดา วิญง) จากนั้นเดินทางสู่ เมืองเอ็กซ์ ออง โพรวองส์ (Aix En Provence) เมืองที่ขึ้นชื่อว่ามีคามสวยงามที่สุดเมืองหนึ่งของประเทศฝรั่งเศส สัมผัส แคว้นโพรวองซ์ ของฝรั่งเศส ริมฝั่งทะเลน้ำสีครามแห่งเมดิเตอร์เรเนียน หรือที่ชาวฝรั่งเศสเรียกว่า โค้ท ดา ซู (COTE D'AZUR) เมืองน้อยใหญ่ริมเมดิเตอร์เรเนียน มีความสวยงามดังภาพวาด บ้านเรือนริมทะเลมีระเบียบ สะอาด น้ำใสสีคราม เรือยอร์ชใหญ่ๆน้อยๆ จอดเรียงรายผสมผสานกับ ธรรมชาติ และมีหุบเขา ชมวิวของฝั่งทะเลที่เป็นเอกลักษณ์ไปตลอดเส้นทางที่ท่านฝันจะพบเห็นในภาพความเป็นจริงของฝรั่งเศส ริมฝั่งทะเลน้ำสีคราม ที่ไร้ซึ่งขยะ หรือสีน้ำเงินปลอมปน เขาจัดการอย่างไร จึงได้สวยงามอย่างนั้นทั้ง ๆ ที่สภาพภูมิประเทศบ้างเป็นหน้าผาน้อยใหญ่

18.30 น.

บริการอาหารค่ำ ณ ภัตตาคารอาหารพื้นเมือง

จากนั้นนำท่านเดินทางเข้าสู่ที่พักที่โรงแรม HOTEL DU SOLEIL ATRIUM (4*) หรือเทียบเท่า

วันที่แปด (วันพฤหัสบดีที่ 19 เม.ย. 2555) เอ็กซ์ อองโพรวองส์ - มาโนคซ์ - ถนนสายลาเวนเดอร์ - นีส เสน่ห์แห่งริเวียร่า

07.00 น.

บริการอาหารเช้า ณ ห้องอาหารของโรงแรม

08.00 น.

นำท่าน ชมเมืองเอ็กซ์ ออง โพรวองส์ ชมอาคารบ้านเรือนสไตล์บาโรคที่หรูหรา ซึ่งอดีตเคยเป็นเมือง

เก่าแก่ในสมัย

โรมันที่มีความรุ่งเรืองเป็นอย่างมาก ต่อมามีการปรับปรุงและมีการก่อสร้างอาคารที่สวยงามมากขึ้น ปัจจุบันจึงเป็นเมืองท่องเที่ยวที่มีความสำคัญเมืองหนึ่ง โดยเฉพาะช่วงที่มีเทศกาลดนตรีในเดือนกรกฎาคม ตามรอยศิลปินเอกชื่อดังแห่งเมืองโพรวองส์ ชีซาน เดินตามรอยเท้าของชีซาน ที่มีการตีตราสัญลักษณ์ที่ทำด้วยทองเหลืองติดตามพื้นถนนในเมือง เพื่อเป็นจุดให้นักท่องเที่ยวเดินทางเส้นทางสายชีซาน ชมความสวยงามของเมืองแห่งมรดกโลก ที่เต็มไปด้วยกลิ่นไอของโพรวองส์ ศาลาว่าการกลางเมืองและมหาวิหารนอเทรอดาม แห่งเมืองโพรวองส์

12.00 น.

บริการอาหารกลางวัน ณ ภัตตาคารอาหารพื้นเมือง

บ่าย

เดินทางต่อสู่ เมืองมาโนคซ์ (Manosque) (ระยะทาง 60 กิโลเมตร) เมืองอันเป็นที่ตั้งของโรงงานผลิต

สินค้าชื่อดัง

"L'occitane en Provence" ที่ส่งขายไปยังทั่วโลกถึง 85 ประเทศ กว่า 900 ร้าน คนไทยเราก็รู้จักกันดี ในนาม L'occitane เป็นสินค้านำเข้าจากประเทศฝรั่งเศส ที่ผลิตมาจากธรรมชาติล้วนๆ อาทิเช่น ดอกลาเวนเดอร์ ดอกส้ม มะกอก น้ำมัน อัลมอลด์ ฯลฯ อิสระให้ท่านซื้อสินค้าอย่างจุใจภายใต้แบรนด์ L'occitane ตามอัธยาศัย จนกระทั่งได้เวลาอันสมควรเดินทางต่อสู่ เมืองนีส (Nice) เมืองพักตากอากาศทางที่ เรียกว่า เฟรนช์ริเวียร่า มีชายทะเลที่สวยงาม ซึ่งเริ่มกลายเป็นสถานตากอากาศยอดนิยมของคนอังกฤษ และชาวยุโรปมาตั้งแต่สมัยวิคตอเรีย ซึ่งจะมีนีส เพื่อการพักผ่อนหย่อนใจ ชายหาดของนีสไม่ใช่หาดทราย แต่จะเป็นหินก้อนเล็กๆที่ไม่คม ซึ่งคือเสน่ห์อีกอย่างหนึ่งของ เมืองนีส ผ่านชมย่านถนนที่เรียกว่า "พรอมเมนาดเดอองแกลส" ฝั่งน้ำสีคราม และ เมืองริสอร์ท ที่มีความแตกต่างในเรื่องค่าครองชีพที่แพงจากผู้คนที่กำลังซื้อมาอาศัยอยู่ในเมืองนีส ด้วยอากาศที่อบอุ่นจากแสงอาทิตย์มากเป็นพิเศษนั้นเอง ทำให้เป็นที่ชื่นชอบของผู้รักการอาบแดด

18.30 น.

บริการอาหารค่ำ ณ ภัตตาคารอาหารจีน

จากนั้นนำท่านเดินทางเข้าสู่ที่พักที่โรงแรม HOTEL MERCURE NICE (4*) หรือเทียบเท่า

วันที่เก้า (วันศุกร์ที่ 20 เม.ย. 2555) นีส - คานน์ - สถานที่จัดงานเทศกาลหนึ่งเมืองคานน์ - มอนติคาร์โล (โมนาโก) - บอนคาลิโน - ปราสาทที่ประทับของเจ้าชาย - โบสถ์ประจำเมืองโมนาโก - นีส

07.00 น.

บริการอาหารเช้า ณ ห้องอาหารของโรงแรม

08.00 น.

นำท่านเดินทางสู่ เมืองคานส์ เมืองแห่งนี้มีชื่อเสียงโด่งดังที่สุดในช่วงจัดงานประกวดมหกรรมภาพยนตร์

โลก

ในช่วงเดือนพฤษภาคมของทุกๆ ปี นำท่านเดินชมบริเวณชายหาดที่มีแผ่นกระเบื้องสลักชื่อและรอยประทับฝ่ามือของศิลปิน-ดาราดังจากวงการภาพยนตร์ทั่วโลก ณ Palais Des Festivals อิสระตามอัธยาศัย

12.00 น.

บริการอาหารกลางวัน ณ ภัตตาคารอาหารพื้นเมือง

บ่าย

ออกเดินทางสู่รัฐโมนาโก หรือ ไมอามีแห่งทะเลเมดิเตอร์เรเนียน หลังจากการเปลี่ยนแปลงกฎหมายทำให้

เมือง

มอนติคาร์โล (Monte-CarLo) กลายเป็นเมืองหลวงแห่งการพนันของยุโรป ซึ่งเศรษฐกิจมาเกี่ยวกัน นำท่านเข้าสัมผัสกับความหรูหราภายในบ่อนคาลิโนมอนติคาร์โล เทียบชมโมนาโก เมืองที่ตั้งอยู่ท่ามกลางท้องทะเลสวย, หมู่ตึกระฟ้า, และทิวเขานั่งดงาม เข้าสู่วิหารที่เคยใช้จัดงานพระราชพิธี

อภิเชษฐสมรสของเจ้าหญิงเกรซ เคลลีแห่งโมนาโก สตรีผู้สูงศักดิ์ที่ชีวิตเปรียบเสมือนเทพนิยาย จากหญิงสาวธรรมดา ที่โชคชะตาพลิกผันให้เป็นเจ้าหญิงในราชวัง วันนี้เธอเป็นตำนานที่ไม่ใช่เพียงเจ้าหญิงผู้เลอโฉม แต่เธอนำพาชื่อเสียงให้โมนาโกเป็นที่รู้จัก ด้านสาธารณะประโยชน์ องค์กรการกุศลต่าง ๆ มากมาย แล้วไปถ่ายรูปร่วมกับปาลเล เดอ แปรงซ์ (Palais De Princes) ปราสาทที่ประทับของเจ้าชายแห่งรัฐ สร้างขึ้นบนสวนที่เป็นเดอะริคกท่ามกลางทิวทัศน์อันงดงาม แล้วไปชมวิทิวทัศน์ที่ขนานด้วยท่าเรือสองแห่งคือ Port De Fontvieille และ Port Hercule ท่าจอดเรือออร์ซอันหรูหราแสดงถึงความมั่งคั่งและร่ำรวยของดินแดนแห่งนี้ จนได้เวลาอันสมควร นำท่านเดินทางกลับสู่เมืองนีส

18.30 น.

บริการอาหารค่ำ ณ ภัตตาคารอาหารไทย

จากนั้นนำท่านเดินทางเข้าสู่ที่พักที่โรงแรม HOTEL MERCURE NICE (4*) หรือเทียบเท่า

วันที่สิบ (วันเสาร์ที่ 21 เม.ย. 2555) นีส - ปารีส - ยูโร ดิสนีย์ (โลกแห่งการ์ตูนวอลล์ ดิสนีย์) ตลอดทั้งวัน



06.00 น.

บริการอาหารเช้า ณ ห้องอาหารของโรงแรม

07.31 น.

นำคณะเดินทางสู่สถานีรถไฟเพื่อขึ้นรถไฟด่วน TGV เดินทางกลับมายังกรุงปารีสเพื่อไปเที่ยวสวนสนุก ดิสนีย์แลนด์

13.11 น.

ถึงกรุงปารีส รถโค้ชนำคณะเดินทางสู่เมืองมาร์น ลา วาเล (Marne La Vallee) ที่ตั้งของ "สวนสนุกยูโรดิสนีย์" (Disneyland Paris) ที่รวบรวมความมหัศจรรย์ไว้ให้ท่านได้เพลิดเพลินกับครอบครัวอย่างเต็มอิม ภายใต้มีเครื่องเล่นถึง 12,000 ชิ้น และเครื่องเล่นบางชิ้นมีเฉพาะในฝรั่งเศสที่เดียว ให้ท่านและครอบครัวได้สนุกไปกับเครื่องเล่นของวอลล์ดิสนีย์ที่เด็กๆหลงใหล อาทิ บ้านผีสิง, It's Small World, หรือผจญภัยไปในดินแดนซาฟารี, เครื่องเล่นอันเร้าใจกับ Big Mountain, Splash Mountain, และโลกแห่งอนาคตด้วยเครื่องเล่นอันทันสมัย Star Tour หรือชมภาพยนตร์ 360 องศาที่จัดแสดงไว้อย่างน่าชม

เที่ยง

****(ไม่มีบริการอาหารกลางวัน)****

*(**เพื่อความสะอาดของท่านในการเที่ยวชมยูโรดิสนีย์แลนด์ได้อย่างจุใจตลอดทั้งวัน**)*

19.30 น.

บริการอาหารค่ำ ณ ภัตตาคารอาหารไทย

เข้าสู่ที่พัก ณ โรงแรม HOTEL MARRIOTT RIVE GAUCHE (4*) หรือเทียบเท่า

วันที่สิบเอ็ด (วันอาทิตย์ที่ 22 เม.ย. 2555) ปารีส - กรุงเทพฯ

09.00 น.

บริการอาหารเช้า ณ ห้องอาหารของโรงแรม

10.00 น.

ออกเดินทางสู่สนามบินชาร์ล เดอ โกล กรุงปารีส เพื่อเดินทางกลับสู่กรุงเทพฯ โดยมีเวลาให้ท่าน ได้ทำ TAX REFUND คืนภาษีก่อนการเช็คอินที่เคาน์เตอร์ของสายการบินไทย (TG)

13.30

ออกเดินทางกลับสู่กรุงเทพฯ โดยสายการบินไทย เที่ยวบินที่ TG 931

วันที่สิบสอง (วันจันทร์ที่ 23 เม.ย. 2555) กรุงเทพฯ

06.30 น.

ถึงท่าอากาศยานสุวรรณภูมิ โดยสวัสดิภาพ



#####

(หมายเหตุ : ทางบริษัทฯ ขอสงวนสิทธิ์ในการปรับเปลี่ยนโปรแกรมเพื่อความเหมาะสม โดยมีได้แจ้งล่วงหน้า โดยจะคำนึงถึง ผลประโยชน์ที่นักท่องเที่ยวที่ได้รับเป็นหลัก)

รายการทัวร์ดอกไม้โลก FLORIDE 2012

เยอรมัน-เนเธอร์แลนด์-เบลเยียม-ฝรั่งเศสตอนใต้ 12 วัน

เดินทางวันที่ 12-23 เมษายน 2555

<u>อัตราค่าบริการ</u>	เมษายน 2555
ผู้ใหญ่ พักคู่ (ห้องละ 2 ท่าน) จำนวน 10-11 ท่าน ราคา ท่านละ	156,900.-
ผู้ใหญ่ พักคู่ (ห้องละ 2 ท่าน) จำนวน 12-14 ท่าน ราคา ท่านละ	152,900.-
ผู้ใหญ่ พักคู่ (ห้องละ 2 ท่าน) จำนวน 15-19 ท่าน ราคา ท่านละ	144,900.-
ผู้ใหญ่ พักคู่ (ห้องละ 2 ท่าน) จำนวน 20-24 ท่าน ราคา ท่านละ	136,900.-

อัตรารวม

- ค่าตัวเครื่องบิน TG ชั้นนักท่องเที่ยว (Economy Class) ที่ระบุวันเดินทางไป-กลับพร้อมคณะ (ในกรณีมีความประสงค์อยู่ต่อ จะต้องไม่เกินจำนวนวัน จำนวนคนและมีค่าใช้จ่ายที่ทางสายการบินกำหนด)
- ค่าตัวรถไฟ TGV (ปารีส-มงเปรีแยต์/นีซ-ปารีส)
- ค่าภาษีสนามบินทุกแห่งตามรายการ
- ค่ารถโค้ชปรับอากาศนำเที่ยวตามรายการ พร้อมคนขับรถที่ชำนาญเส้นทาง
- ค่าห้องพักในโรงแรมตามที่ระบุในรายการหรือเทียบเท่า
- ค่าอาหารตามที่ระบุในรายการ
- ค่าเข้าชมสถานที่ท่องเที่ยวตามที่ระบุไว้ในรายการ
- ค่ายกกระเป๋าเดินทางท่านละ 1 ใบ (น้ำหนัก 20 กิโลกรัม) / (โรงแรมที่พับบางแห่งอาจไม่มีคนขนกระเป๋า)
- ค่าประกันภัยอุบัติเหตุระหว่างการเดินทางไม่เกินท่านละ 1,000,000 บาท
- ค่ามัคคุเทศก์ของบริษัทฯดูแลตลอดการเดินทาง
- ค่าวีซ่าเชงเก้นประเทศฝรั่งเศส
- ค่าทิปพนักงานขับรถในยุโรป และค่าทิปมัคคุเทศก์ท้องถิ่น

อัตรานี้ไม่รวม

- ค่าธรรมเนียมการจัดทำหนังสือเดินทาง
- ค่าใช้จ่ายส่วนตัว อาทิเช่น ค่าเครื่องดื่มที่สั่งพิเศษ , ค่าโทรศัพท์ , ค่าซักรีด, ค่าธรรมเนียมหนังสือเดินทาง, ค่าน้ำหนักเกินจากทางสายการบินกำหนดเกินกว่า 20 ก.ก.และมากกว่า 1 ชั้น , ค่ารักษาพยาบาล กรณีเกิดการเจ็บป่วยจากโรคประจำตัว, ค่ากระเป๋าเดินทางหรือของมีค่าที่สูญหายในระหว่างการเดินทาง เป็นต้น
- ค่าภาษีมูลค่าเพิ่ม 7% และภาษีหัก ณ ที่จ่าย 3%
- ค่าธรรมเนียมน้ำมันและภาษีสนามบิน ในกรณีที่สายการบินมีการปรับขึ้นราคา

เงื่อนไขการจอง

- วางเงินมัดจำท่านละ 20,000 บาท ที่นั่งจะยืนยันเมื่อได้รับเงินมัดจำแล้วเท่านั้นพร้อมส่งสลิปการโอนเงินและหนังสือเดินทางมาที่ fadtour@yahoo.com

หมายเหตุ

- บริษัทฯ ขอสงวนสิทธิ์ยกเลิกการเดินทางก่อนล่วงหน้า 14 วัน ในกรณีที่ไม่สามารถทำกรุปได้ อย่างน้อย 20 ท่าน และ/หรือ ผู้ร่วมเดินทางในคณะไม่สามารถผ่านการพิจารณาวีซ่าได้ครบ 20 ท่านในกรณีนี้บริษัทฯ ยินดีคืนเงินให้ทั้งหมด (ยกเว้นค่าธรรมเนียมวีซ่าซึ่งได้ชำระไว้กับทางสถานทูตแล้ว) หรือจัดหาคณะทัวร์อื่นให้ถ้าต้องการ
- บริษัทฯ ขอสงวนสิทธิ์ที่จะเปลี่ยนแปลงรายละเอียดบางประการในทัวร์นี้ เมื่อเกิดเหตุจำเป็นสุดวิสัยจนไม่อาจแก้ไขได้ และจะไม่รับผิดชอบใดๆ ในกรณีที่สูญหาย สูญเสียหรือได้รับบาดเจ็บที่นอกเหนือความรับผิดชอบ ของหัวหน้าทัวร์และอุบัติเหตุสุดวิสัยบางประการ เช่น การนัดหยุดงาน ภัยธรรมชาติ การจลาจลต่างๆ เป็นต้น
- เงื่อนไขการจองที่หนึ่ง
- กรุณาจองล่วงหน้าอย่างน้อย 30 วันก่อนการเดินทาง และกรุณาเตรียมเงินมัดจำ 20,000 บาท พร้อมกับเตรียมเอกสารให้เรียบร้อยก่อนยื่นวีซ่า ภายใน 2-3 วัน หลังจากทำการจองแล้ว (ใช้เวลาขอวีซ่าไม่ต่ำกว่า -30 วันทำการ สำหรับวีซ่าทั้ง 2 ประเทศ คือยูเครน และโปแลนด์)
- เนื่องจากการยื่นวีซ่า เป็นแบบกรุปคณะท่องเที่ยว ควรเตรียมเอกสารให้ครบตามที่บริษัทฯ กำหนดและควรเตรียมเอกสารให้ทันทีในกรณีที่เอกสารไม่ครบ เพื่อประโยชน์ในการขออนุมัติวีซ่าจากทางสถานทูต ฯ
- หากท่านติดธุระหรือไม่สามารถยื่นเอกสารพร้อมคณะเดินทางได้ทางบริษัทฯ ขอสงวนสิทธิ์ในการยื่นวีซ่าเองและทางบริษัทฯ จะจัดเตรียมเจ้าหน้าที่ดูแลที่สถานทูตฯ
- การชำระค่าทัวร์ส่วนที่เหลือทางบริษัทฯ จะเรียกเก็บก่อนเดินทางไม่น้อยกว่า 15 วัน ท่านควรจัดเตรียมค่าทัวร์ให้เรียบร้อยก่อนกำหนด เนื่องจากทางบริษัทต้องสำรองค่าใช้จ่ายในส่วนของคุณค่าที่พักและตัวเครื่องบิน มิฉะนั้นจะถือว่าท่านยกเลิกการเดินทางโดยอัตโนมัติ

กรณียกเลิกการเดินทาง

- แจ้งยกเลิกภายใน 30 วันก่อนเดินทาง เก็บค่าใช้จ่าย ท่านละ 6,000 บาท
- แจ้งยกเลิกภายใน 15- 25 วันก่อนเดินทาง เก็บค่าใช้จ่าย ท่านละ 20,000 บาท
- แจ้งยกเลิกน้อยกว่า 10 วันก่อนเดินทาง เก็บค่าใช้จ่าย ท่านละ 80 % จากราคาทัวร์
- แจ้งยกเลิกน้อยกว่า 3 วันก่อนเดินทาง ทางบริษัทฯขอสงวนสิทธิ์ เก็บค่าใช้จ่ายทั้งหมด
- บริษัทขอสงวนสิทธิ์ในการเก็บค่าใช้จ่ายทั้งหมดกรณีท่านยกเลิกการเดินทางและมีผลทำให้คณะเดินทาง ไม่ครบตามจำนวนที่บริษัทฯกำหนดไว้(15ท่านขึ้นไป) เนื่องจากเกิดความเสียหายต่อทางบริษัทและผู้เดินทางอื่นที่เดินทางในคณะเดียวกัน บริษัทต้องนำไปชำระค่าเสียหายต่างๆที่เกิดจากการยกเลิกของท่าน
- กรณีเจ็บป่วย จนไม่สามารถเดินทางได้ ซึ่งจะต้องมีใบรับรองแพทย์จากโรงพยาบาลรับรองบริษัทฯ จะทำการเลื่อนการเดินทางของท่านไปยังคณะต่อไป แต่ทั้งนี้ท่านจะต้องเสียค่าใช้จ่ายที่ไม่สามารถเรียกคืนได้คือ ค่าธรรมเนียมในการมัดจำตัวท่านละ 2,000 บาท และค่าวีซ่าตามที่สถานทูตในกรณีที่ไม่สามารถเดินทางได้)

เอกสารประกอบการขอวีซ่า (สำหรับหนังสือเดินทางบุคคลทั่วไป เล่มสีแดง เลือดหมู)

1. หนังสือเดินทาง (Passport) ที่มีอายุเหลือมากกว่า 6 เดือน และมีหน้าว่างสำหรับติดหน้าวีซ่าเป็นอย่างน้อย 2 หน้า ทั้งนี้จัดส่ง หนังสือเดินทางเล่มเก่า (ถ้ามี) เพื่อประโยชน์ในการอนุมัติการขอวีซ่าจาก สถานทูตฯ ของท่าน
2. รูปถ่ายปัจจุบันสี ขนาด 2 นิ้วเท่านั้น จำนวน 2 ใบ พื้นรูปสีขาว เท่านั้น!!! หน้าตรงไม่ใส่แว่น ไม่ยิ้ม (สถานทูตฯไม่อนุญาตให้ใช้รูปถ่ายโพลาลอยด์ รูปที่สแกนจากคอมพิวเตอร์)

- 3. หลักฐานส่วนตัว - สำเนาทะเบียนบ้าน, สำเนาบัตรประชาชน, สำเนาทะเบียนสมรส, ใบหย่า หรือ ใบมรณะบัตร (กรณีคู่สมรสเสียชีวิต), สำเนาใบเปลี่ยนชื่อ – สกุล (ถ้ามี) กรณีเป็นเด็ก อายุต่ำกว่า15ปีใช้สำเนาใบสูติบัตร
- 4. หลักฐานการทำงาน-หนังสือรับรองจากหน่วยงานหรือบริษัท (เป็นภาษาอังกฤษ เท่านั้น), กรณีเป็นเจ้าของธุรกิจ
- ใบทะเบียนการค้า และหนังสือรับรองการจดทะเบียน (คัดลอกเป็นเดือนปัจจุบัน พร้อมแปลเป็น ภาษาอังกฤษเท่านั้น), กรณีเป็นนักศึกษาให้ใช้หนังสือรับรองจากทางโรงเรียน (เป็น ภาษาอังกฤษเท่านั้น)
- 5. หลักฐานการเงิน-เช่น สำเนาสมุดบัญชีเงินฝากย้อนหลัง 6 เดือน สำหรับบัญชีเงินฝาก ประเภทออมทรัพย์กรุณาปรับสมุดเงินฝากแสดงยอดล่าสุดปัจจุบันก่อนยื่นวีซ่าภายใน15 วัน, หนังสือรับรองการเงินจากธนาคาร (BANK GUARANTEE) ในกรณีที่ เป็นบัญชีเงินฝากแบบ ประจำ และ สลิปเงินเดือนตัวจริงย้อนหลัง 3 เดือน (ถ้ามี) สถานทูตไม่รับพิจารณาเงินฝาก บัญชีกระแสรายวัน
- 6. กรณีที่เด็กอายุต่ำกว่า 20 ปีไม่ได้เดินทางพร้อมบิดามารดา หรือคนใด คนหนึ่ง ต้องทำ หนังสือยินยอมให้เดินทางไปต่างประเทศ จากอำเภอ หรือเขตที่ท่านอยู่
- 7. กรณีเป็นผู้สูงอายุ อายุ 70 ปีขึ้นไป ต้องมีใบรับรองแพทย์ จากโรงพยาบาล (ค่าใช้จ่ายใน ขอใบรับรอง แพทย์ สำหรับผู้สูงอายุ ไม่ได้รวมอยู่ในค่าบริการ)